




# **GUÍA DE USO Y RECOMENDACIONES PARA LA PRESENTACIÓN**



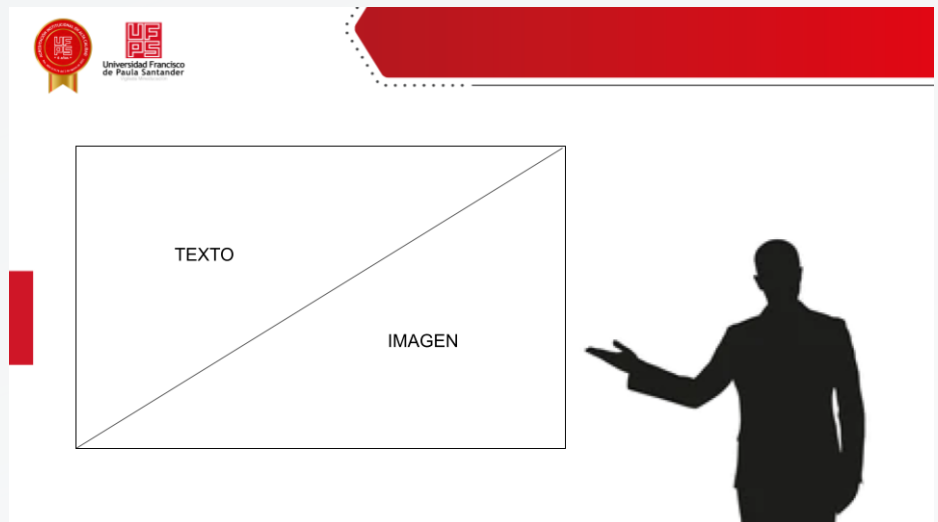
**Unidad de Educación  
Virtual**



# IMPORTANTE

## ESPACIO SUGERIDO

1. La presentación debe estar distribuida acorde al espacio sugerido para visualizar al presentador y no obstruir el texto o imagen, a menos que, el docente requiera pantalla completa indicando los tiempos necesarios.



2. Para el uso de títulos se deben ubicar en la parte superior en la franja roja, se deben tener en cuenta las siguientes indicaciones:

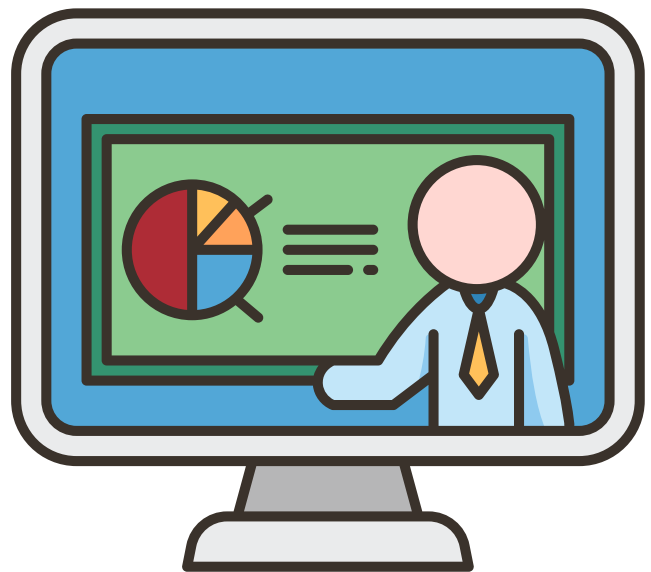
- Tipo de letra: Trebuchet MS
- Tamaño: 20 puntos
- Mayúscula sostenida

3. Para el uso de textos se deben manejar párrafos cortos, usar demasiada información genera fatiga en el lector, por ende debe ser información precisa.

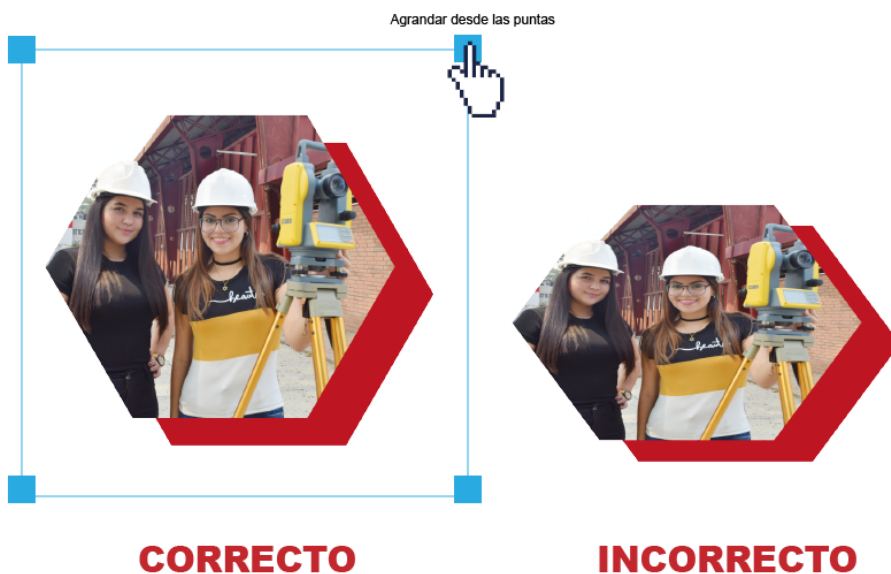
**Tipo de letra:** Arial

**Tamaño:** 14 a 20 puntos

4. Se recomienda ser conciso en el texto y utilizar imágenes de apoyo, para obtener un impacto visual positivo.



5. Las imágenes se deben agrandar desde las puntas, en caso contrario pueden perder su proporción.



6. Se recomienda utilizar colores sobrios con poca saturación (colores fríos para el fondo o cálidos delante), evitando amarillo y/o el verde fosforescente.
7. Llevar la presentación en PDF, por posibles problemas de fuentes y formatos.

## GRABACIÓN



Se recomienda que la presentación no exceda los 10 minutos, en caso de exceder los 25 minutos, no será publicada la sesión.



Relacionado a la indumentaria, se recomienda vestimenta oscura y es indispensable evitar:

- Prendas blancas o con tonos blancos o grises
- Prendas con rayas estrechas y juntas
- Prendas con colores claros o flúor.
- Accesorios blancos o plateados
- En la medida de los posible, evitar lentes que dan lugar a reflejos

